

## 各種連携シートのご案内

### ●医療・介護連携相談シートとは (医療・介護向け)

医療や介護に関する相談をシートにご記入の上、在宅医療・介護連携相談支援室にFaxまたは、E-mailでご連絡ください。かかりつけ医の紹介や回答など必要な機関とも調整を行いお答えします。  
シートは医師会ホームページ内「在宅医療・介護連携相談支援室」のところからダウンロードができます。



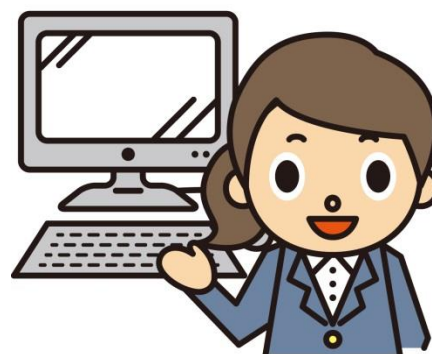
### ●紹介患者状況把握シートとは (医療機関向け)

切れ目のない在宅医療と介護の提供体制をめざすため、患者を紹介した後の状況についての把握を行います。病院を紹介する際に、かかりつけ医に戻られるまでの状況把握が必要と思われる患者については、情報提供書と紹介患者状況把握シートを在宅医療・介護連携相談支援室にFAXをした上で、コピーを患者紹介状につけて病院に提出いただきますようお願いいたします。



### ●その他の連携シートのご案内

在宅医療・介護の連携につながるシートや情報を関係機関と相談しながら、作成していきます。完成したものは随時ホームページ内のダウンロードのページにアップしていきます。



## 東成区在宅医療・介護連携相談支援室のご案内



東成区医師会は、大阪市より「医療・介護連携相談支援事業」の委託を受けることになりました。この事業は、地域の医療・介護関係者などから高齢者の在宅医療・介護の連携に関する相談を受け付けるための窓口を設置し、連携調整、情報提供等の支援を行うことにより、多職種間の円滑な相互の理解や情報共有を行える体制を構築することを目的としています。

## エイジング・イン・プレイス

住み慣れた場所で暮らし続けるために

⚠ 各種シートは東成区医師会ホームページからダウンロードしてご利用いただけます

お問い合わせ先はこちら

**東成区医師会 在宅医療・介護連携相談支援室**

〒537-0014 大阪市東成区大今里西2丁目7番17号 東成区医師会内  
TEL 06-4306-3827 FAX 06-4306-3829

インターネットの情報もご覧ください

<http://www.higashinari-med.or.jp/>

# 東成区在宅医療・介護事業者の方へ

## 東成区医師会は在宅医療・介護連携相談支援室を開設します

在宅医療・介護連携相談支援室は、支援を要する高齢者などの区民が住みなれた地域で生活を送ることができるよう、医療と介護の連携に係る業務を担う機関として、地域の医療機関、訪問看護事業所、地域包括支援センター、居宅介護支援事業所など、医療・介護・福祉の関係諸機関と連携・協働し、地域の在宅医療・介護サービスに係る情報提供、相談対応、連絡調整などを行ないます。（平成27年8月から東成区にてモデル実施）

## 在宅医療・介護の連携に関する相談、なんでも伺います

平成23年より「地域医療連携室」を開設し活動をしてまいりました。

東成区の皆さまが安心して、継続的な在宅医療・介護を受けることができるように、大阪市からの委託を受け、平成27年8月より、新たに「在宅医療・介護連携相談支援室」を設置することとなりました。

「東成区在宅医療・介護連携相談支援室」では、介護支援専門員や看護師・医師がチームで対応いたします。

主な事業内容は、①在宅医療・介護連携に関する相談に対する支援、②かかりつけ医の紹介、③区内医療・介護サービスの情報収集とリスト化、④切れ目のない在宅医療と介護連携体制の構築に向けた検討、⑤在宅医療・介護関係者間の情報共有の支援です。

「在宅医療・介護連携相談支援室」は医療・介護の皆さまやそれぞれの役割を持つ方々の問題解決のお手伝いをさせていただきます。皆様のご利用をお待ちしております。

## 東成区在宅医療・介護連携相談支援室のご案内

### ①受付日・時間

月曜日～金曜日の午前9時～午後5時  
（祝日、年末年始はお休み）



### ③相談対象

東成区内の介護保険の被保険者を支援する地域包括支援センター、居宅介護支援事業者、訪問看護ステーション、病院の地域医療連携室、病院・診療所などの医療機関などの在宅医療・介護サービス提供者です。

### ②相談受付

電話、FAX、E-mailにて承ります。  
相談は、医療機関、介護事業所などの関係者の方を対象としております。

(TEL) 06-4306-3827  
(FAX) 06-4306-3829  
(E-mail) renkei@higashinari-med.or.jp

### ④支援の範囲

東成区の医療介護サービスを受けている方又は受ける予定の方。介護2号被保険者の場合は、特定疾患に該当している方に関する相談や、医療・介護連携に関する相談に対応いたします。

# 東成区の在宅医療・介護の連携をサポート

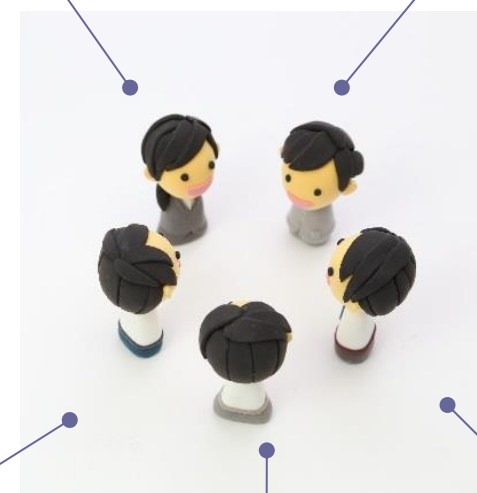
医療機関・介護サービス事業所からの相談にお答えしていきます

在宅医療・介護に関する相談、なんでも伺います

お気軽にお声がけください

東成区在宅医療・介護連携に関するご相談に応じます

往診可能なかかりつけ医や介護事業所の紹介をいたします



東成区役所と協力し、医療・介護の専門職向けの研修を企画します

東成区内の医療サービス情報などをわかりやすく提供できるようにしていきます

切れ目のない在宅医療と介護の連携体制の構築をめざします